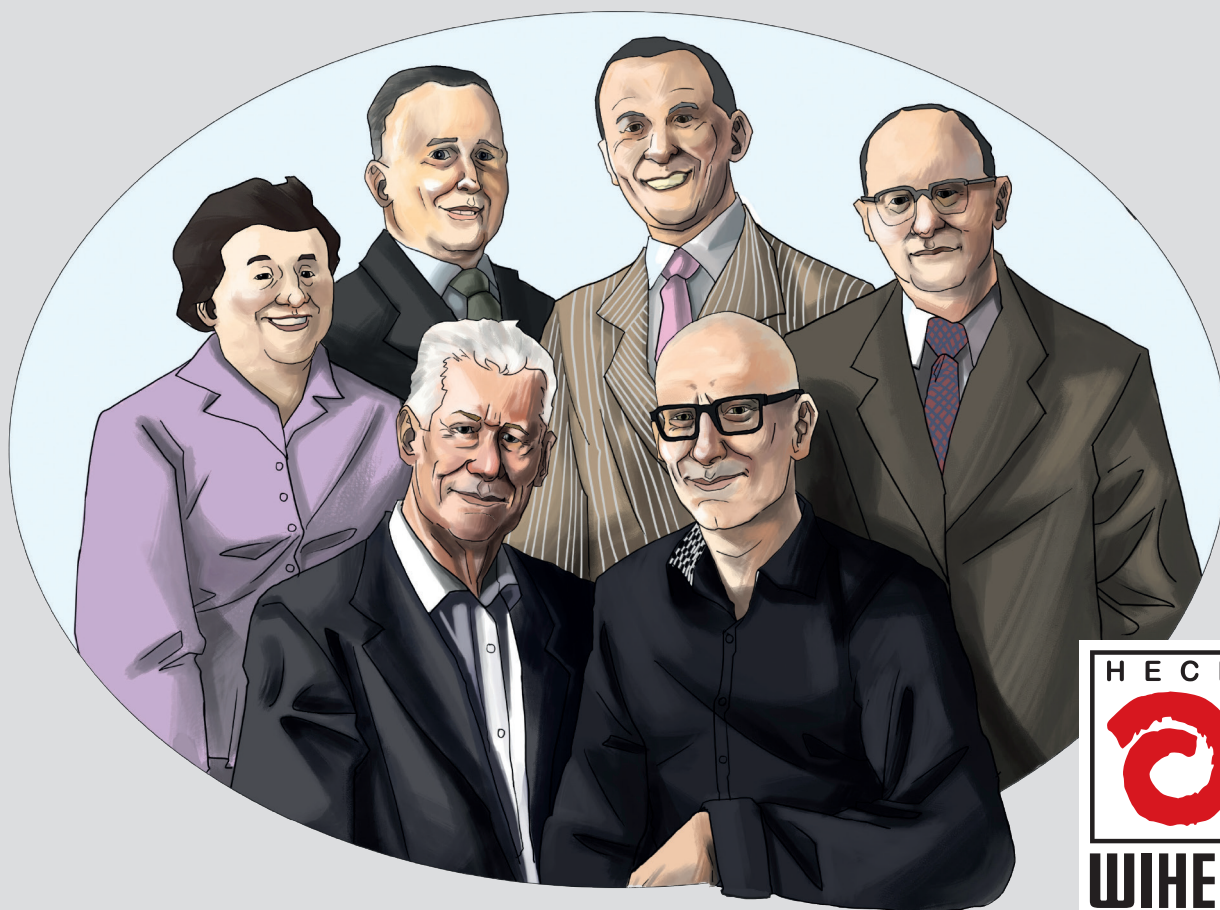


100 JAHRE

Zusammen Halt schaffen.



1919 - 2019

Packbänder Partnerschaft
BINDFADEN Zusammen GUMMIRINGE
DEKOFADEN Halt Klebefilm
KORDEL schaffen Abroller
Tradition ZUKUNFT
gemeinsam

© **Copyright by Willy Heckmann GmbH & Co. KG, In der Loh 32-34, 40668 Meerbusch**

Nachahmung und Vervielfältigung dieser Broschüre, auch auszugsweise, ist nur mit schriftlicher Genehmigung der Firma Willy Heckmann GmbH & Co. KG gestattet.



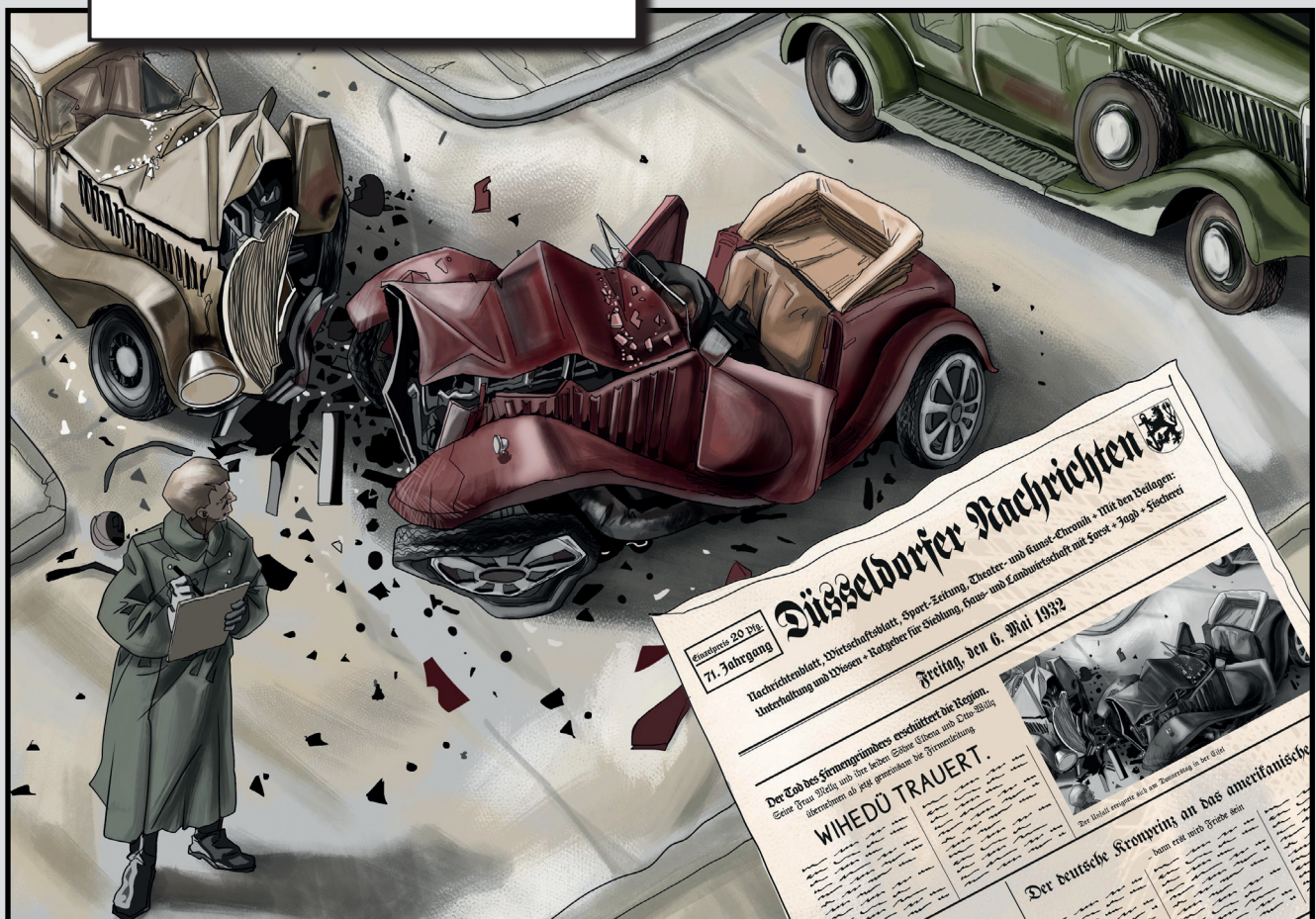


1919 GRÜNDET WILLY HECKMANN MIT SEINER FRAU MELLY DIE „WILLY HECKMANN
BINDFADENGROSSHANDLUNG DÜSSELDORF“ IN DER HÜTTENSTRASSE.



EINE SCHWERE BEWÄHRUNGSPROBE ERWARTET DIE JUNGE WEIMARER REPUBLIK IM SCHICKSALSJAHR 1923. DEUTSCHLANDS WIRTSCHAFT LAG IN SCHERBEN, DER STAAT WAR PLEITE.

TROTZ WIRTSCHAFTSKRISE EXPANDIERT DAS UNTERNEHMEN.



1932 EREIGNET SICH DER TRAGISCHE UNFALL DES FIRMENGRÜNDERS WILLY HECKMANN. NACH SEINEM TOD WIRD DIE FIRMA VON SEINER FRAU MELLY UND DEN SÖHNEN ELDENA UND OTTO-WILLY WEITERGEFÜHRT.

NACH DEN SCHRECKEN DES TOTALEN KRIEGES UND DEM ELEND DER NACHKRIEGSJAHRE KAM DIE PROSPERITÄTSPHASE DER 1950ER. DIE KONSEQUENTE BETEILIGUNG AN INTERNATIONALEN MESSEN BRINGT DIE ERHOFFTEN EXPORTERFOLGE FÜR WILLY HECKMANN.



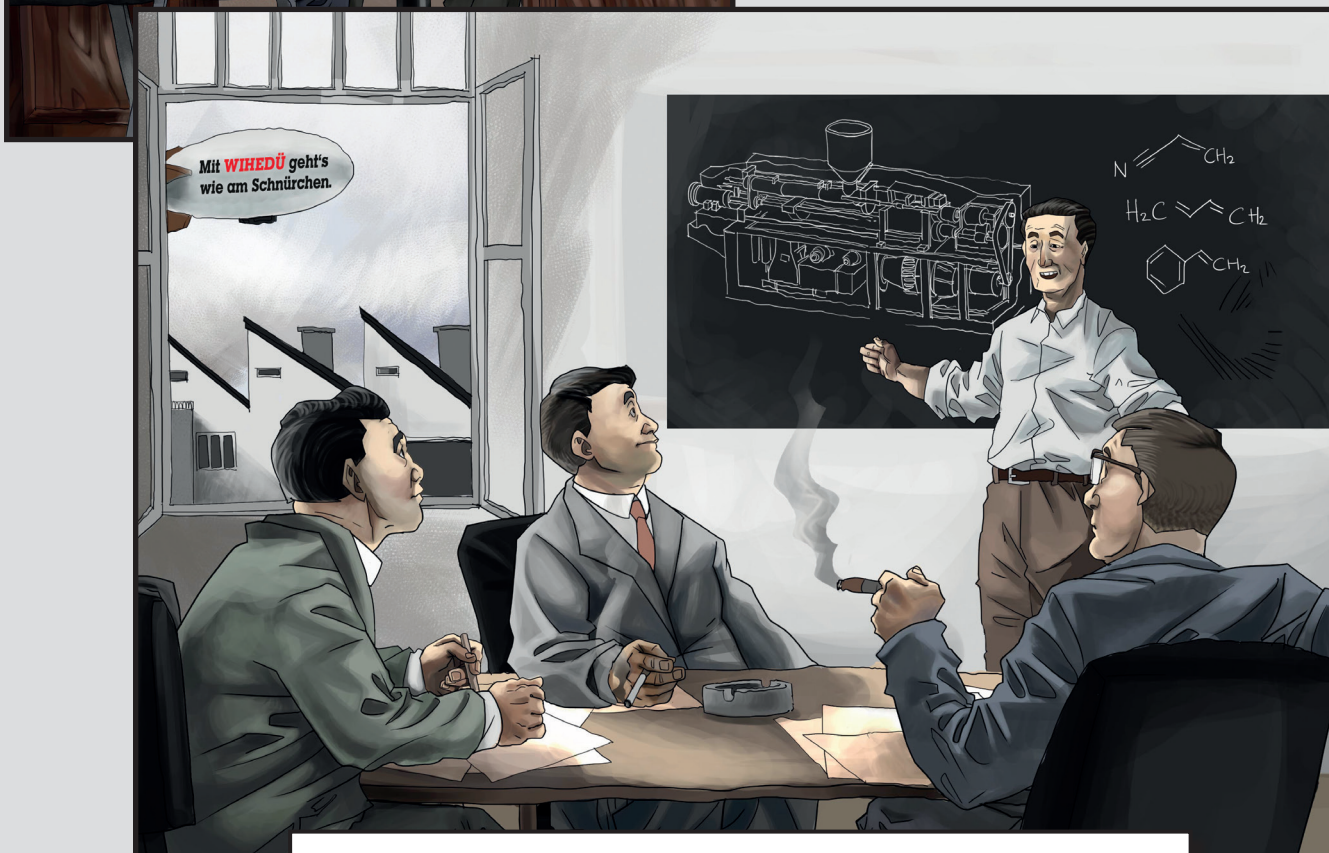
TELEFONKABEL ALTER HEERES-BESTÄNDE WERDEN DAZU VERWENDET UM VERPACKUNGSSCHNÜRE ANZUFERTIGEN, DAMIT DIE GROSSE NACHFRAGE BEFRIEDIGT WIRD.



1957 BEZIEHT DIE HAUPTVERWALTUNG DAS WIEDERHERGESTELLTE GEBÄUDE
IN DER LUISENSTRASSE 25 IN DÜSSELDORF.



1967 ÜBERNIMMT OTTO-WILLY HECKMANN JUN.
DIE EXPORT-ABTEILUNG
DER WILLY HECKMANN GMBH & Co.



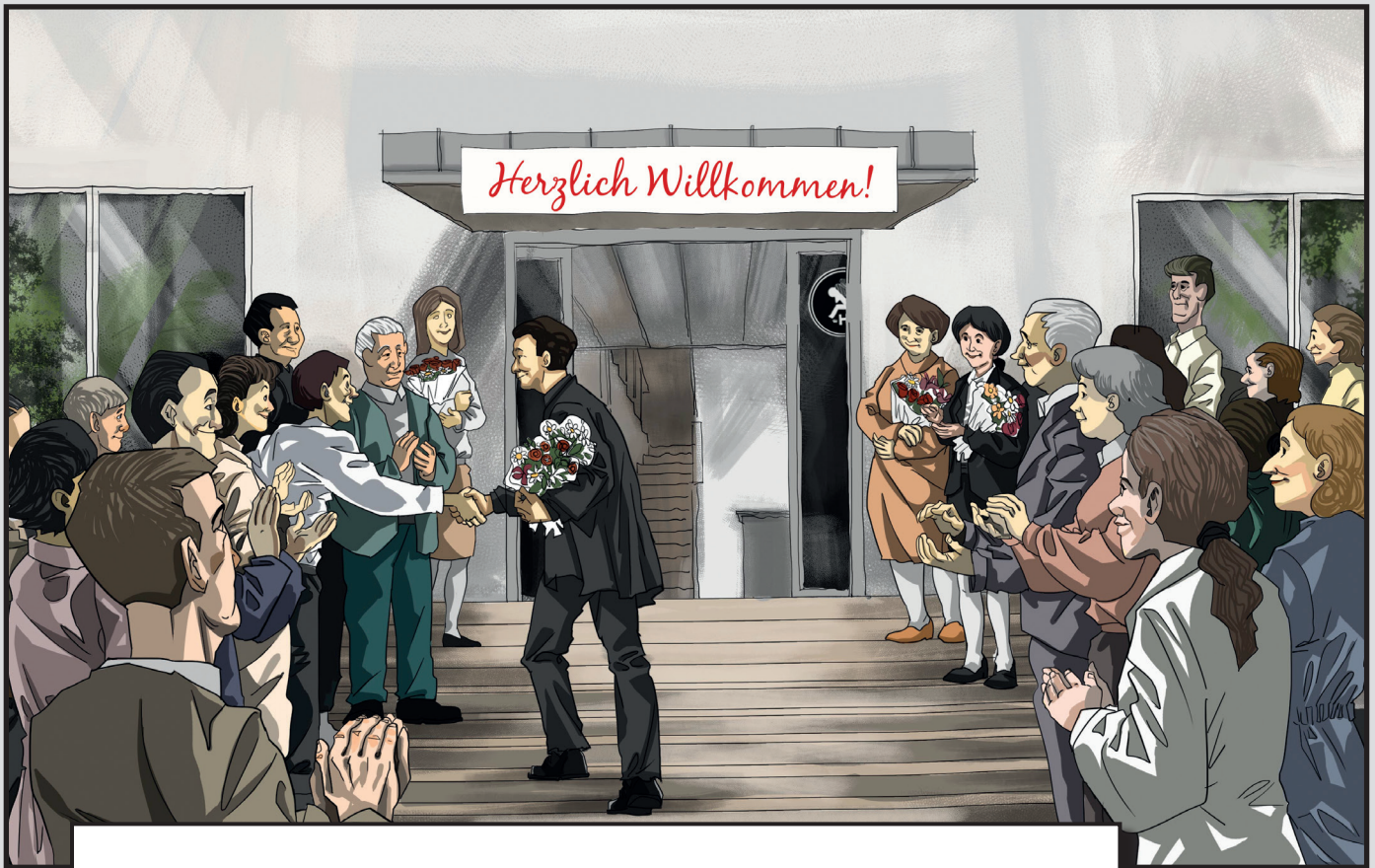
MIT EINFÜHRUNG DER PRODUKTION VON KUNSTSTOFFARTIKELN
WERDEN DIE WIHE-LAN KUNSTSTOFF-LEINEN UND -BINDFÄDEN
ZUM BEGRIFF FÜR MARKENARTIKEL ANERKANNTER QUALITÄT.



DEN HANDELSKUNDEN WIRD DURCH KONFEKTIONIERUNG UND DURCH EIGENE KREATIONEN NEUES GEBOTEN.
FÜR DIE KUNDEN AUS DER INDUSTRIE WIRD DAS PRODUKTSORTIMENT MIT DEM ANGEBOT GÄNGIGER VERPACKUNGSMASCHINEN UND DEM HIERFÜR ERFORDERLICHEN SERVICE ERWEITERT

1982 FÜHRT DAS UNTERNEHMEN ALS EINES DER ERSTEN
DER BRANCHE EIN UMFASSENDES EDV-SYSTEM EIN.
IN DER FOLGE WERDEN MIT DER REDUZIERUNG
DER NIEDERLASSUNGEN VON VIER AUF ZWEI ERSTE
RATIONALISIERUNGSPOTENTIALE GENUTZT.





NACH DEM TOD SEINES ONKELS OTTO WILLY 1989
UND SEINES VATERS 1994,
ÜBERNIMMT OTTO-WILLY JUN.
DIE FIRMENLEITUNG IN ALLEINIGER VERANTWORTUNG.



1996 WIRD DAS NEUE VERWALTUNGSGEBÄUDE IN MEERBUSCH-LANK
BEZOGEN. SO KÖNNEN DIE ANFORDERUNGEN DER KUNDEN
NOCH BESSER ERFÜLLT WERDEN.

DIE JAHRTAUSENDWENDE:
STARTKLAR FÜR DIE NEUEN ANFORDERUNGEN,
OPTIMAL MODERNISIERT UND DAS MIT EINEM ERWEITERTEN,
ATTRAKTIVEN PRODUKTSORTIMENT.





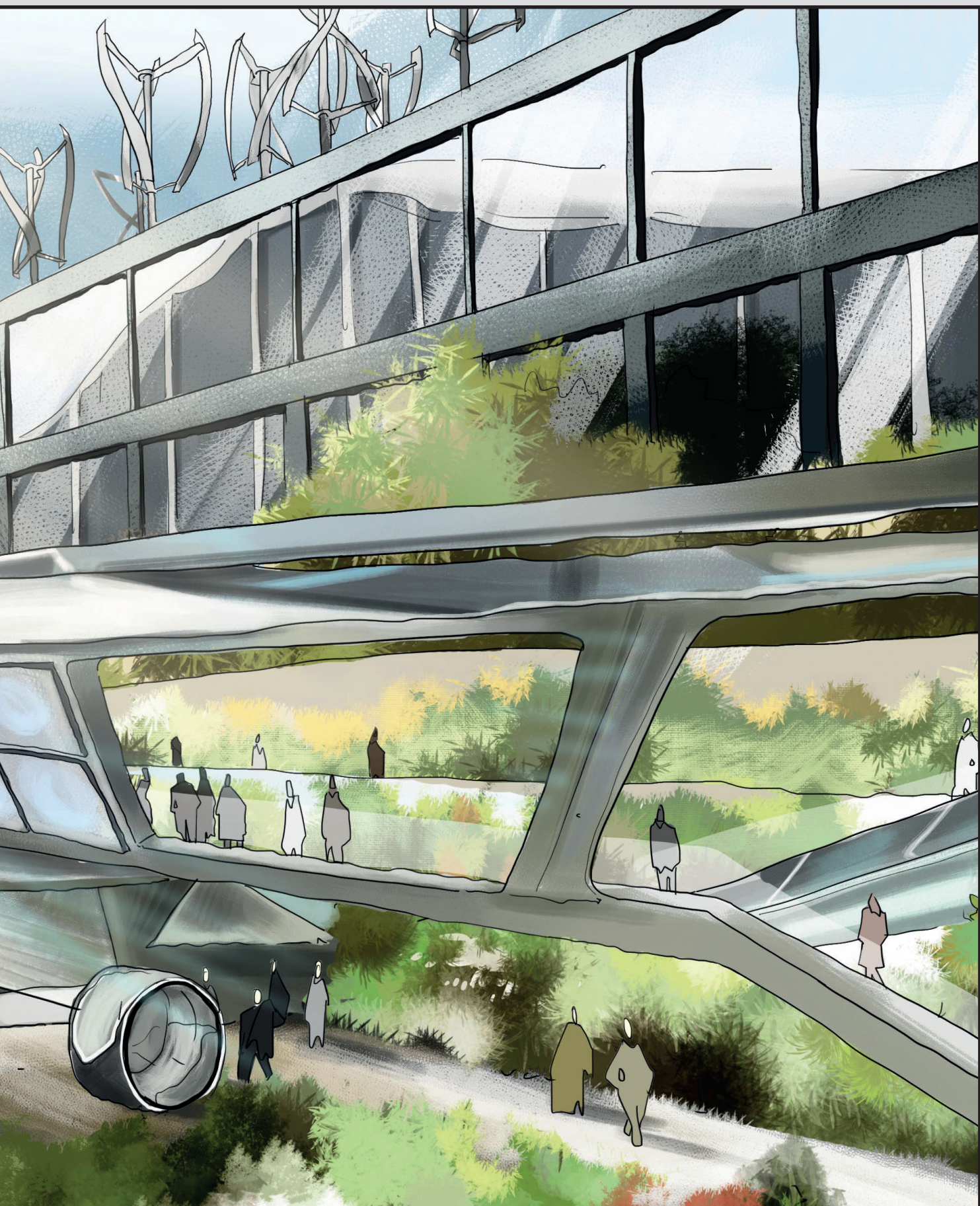
NACH ÜBER 50 JAHREN FIRMENZUGEHÖRIGKEIT,
ÜBERGIBT OTTO-WILLY HECKMANN 2017 DAS UNTERNEHMEN
AN SEINEN SOHN ROLF, AN DIE 4. GENERATION.



2018 BEREITET SICH WIHEDÜ DURCH NEUESTE LAGERLOGISTIK, ERWEITERTEM AUSSENDIENST UND VERGRÖßERUNG DER FIRMENFLOTTE AUF EINE ERFOLGREICHE ZUKUNFT VOR.



FÜR DIE ZUKUNFT WIRD DAS UNTERNEHMEN GUT AUFGESTELLT UND MIT SEINEN



MITARBEITERN UND GESCHÄFTSPARTNERN AUCH WEITERHIN VERBUNDEN SEIN.



WILLY HECKMANN GmbH & Co.

In der Loh 32-34 | D-40668 Meerbusch-Lank

info@willy-heckmann.com

www.willy-heckmann.com